

حسام الدين

ورقة تحليل و تخمين

حول الائتمان المصرفي بالسعودية

مقدمة

ان القرار الاستثماري يتطلب تحليل الواقع و بناء تصورات للمستقبل و يجب العمل دوريا على تحليل كافة البيانات المعلنة التي تساعد و تدعم المستثمر ، لذلك قمت باعداد هذه الورقة لتقديم تحليل اولي لحجم الائتمان المصرفي بالسعودية مع تخمين للمستقبل.

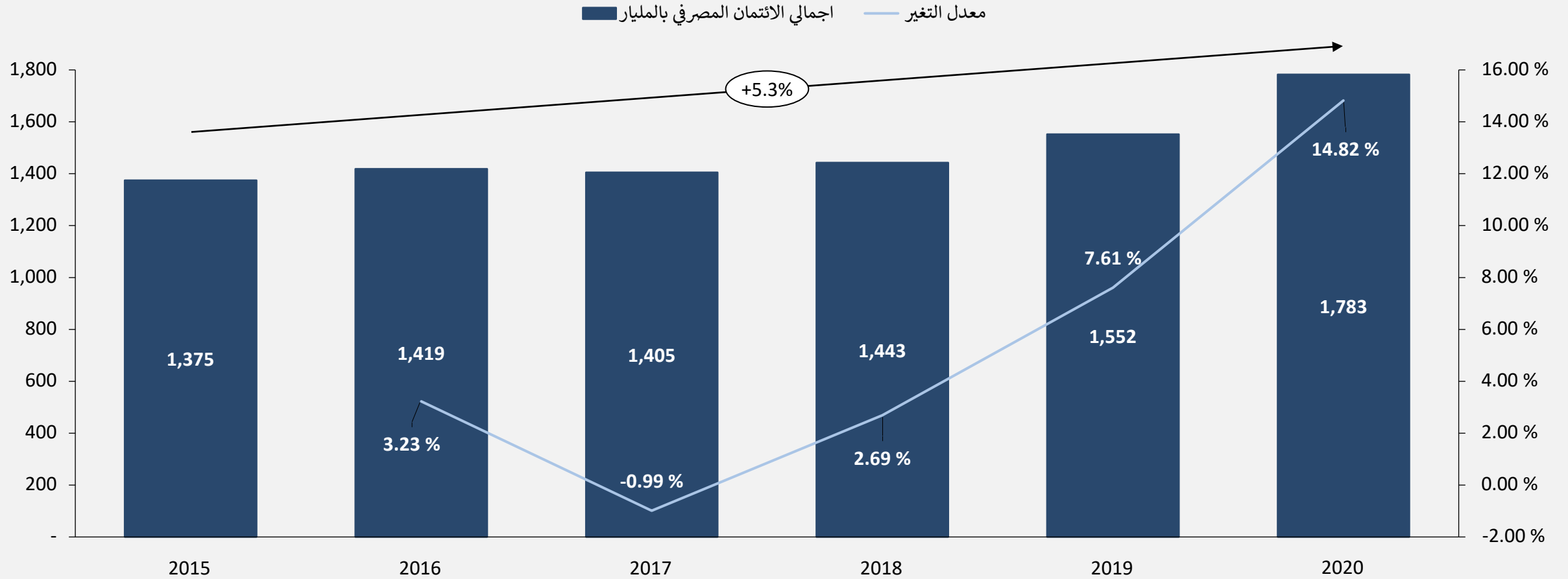
اعدت هذه الورقة بالاعتماد على بيانات معلنة لتقديم نظرة شخصية لعلها تساعد او تدعم المستثمرين و العاملين بالقطاع المالي و الاستثماري لكنها لا تمثل أي توصية او توجيه استثماري.

اسعد دوما بتبادل الافكار و المقترحات باعمال التقييم و الاستثمار.

حسام الدين
الديني

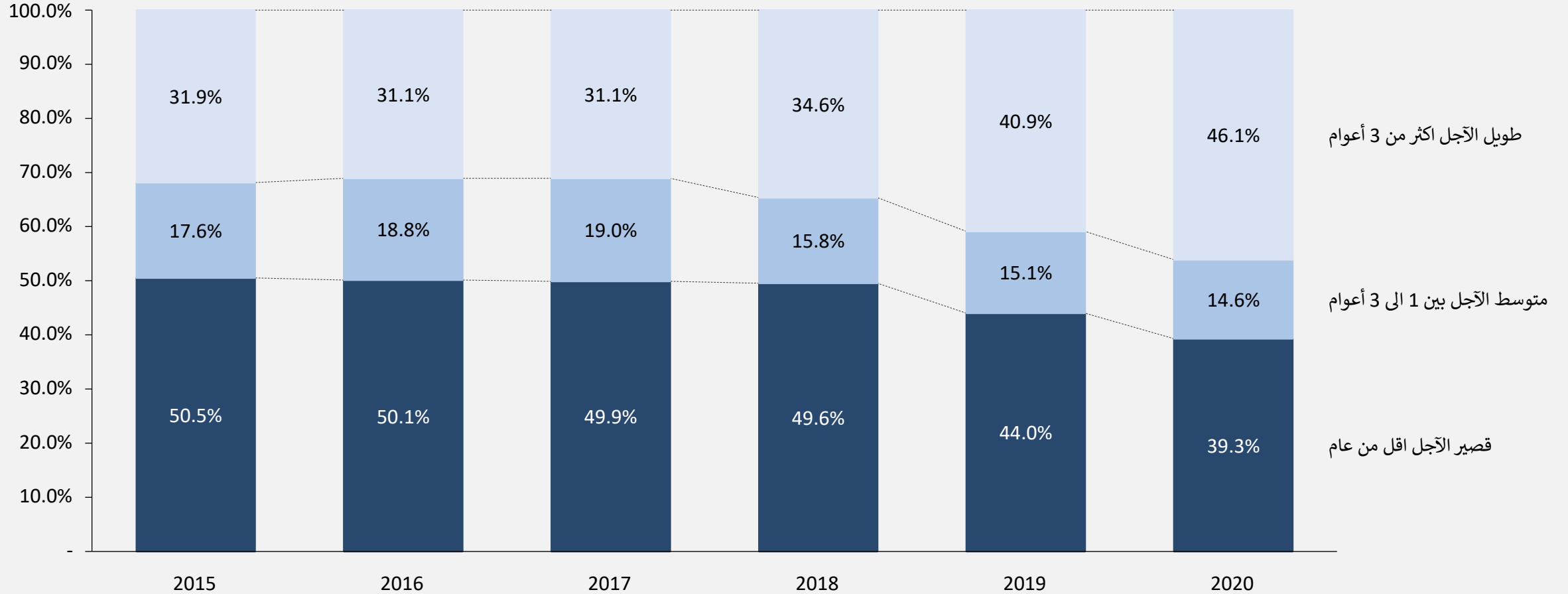


5% معدل النمو السنوي المركب لحجم الائتمان المصرفي من 1,375 مليار بـ 2015 الى 1,783 مليار بـ 2020 ، كل الاعوام كانت تحقق نمو ما عدا انخفاض بسيط بـ 2017 و ارتفاع كبير بـ 2020 اقترب من 15%



المصدر احصائيات البنك المركزي السعودي | www.sama.gov.sa

نسبة الائتمان طويل الآجل لاكثر من 3 أعوام حققت زيادة من حوالي 32% ب 2015 الى 46% ب 2020 مقابل انخفاض قصير الآجل الاقل من عام من 50% ب 2015 الى اقل من 40% ب 2020

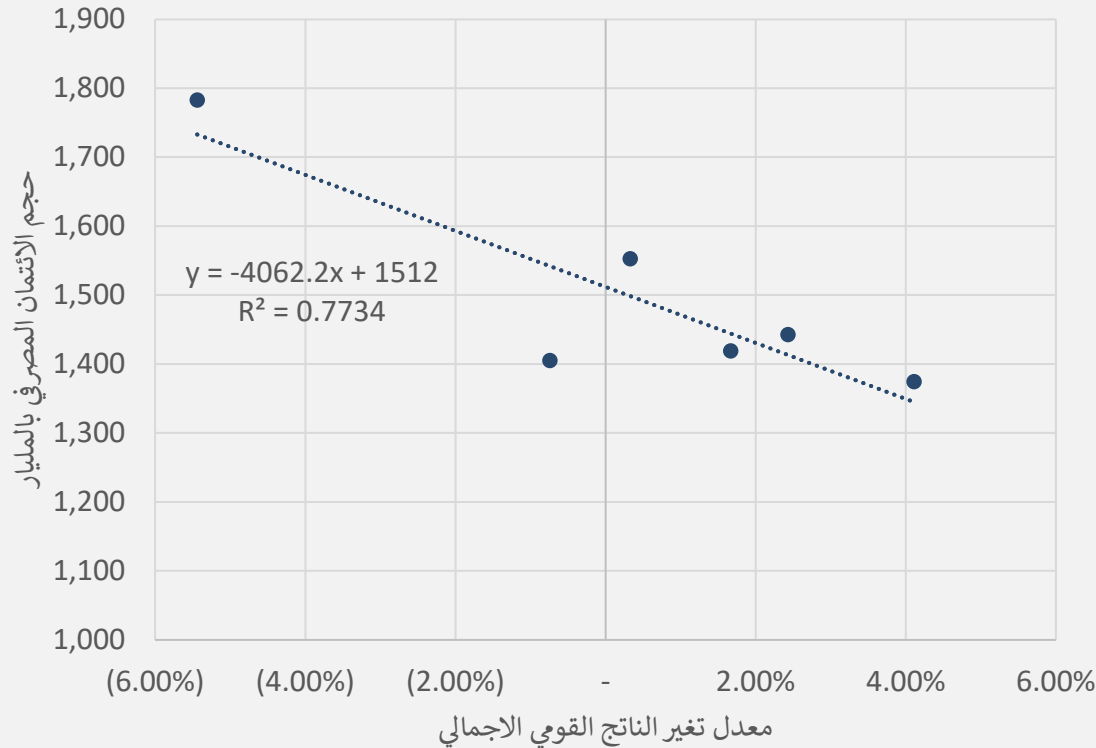


16% و اكثر نسب الائتمان المصرفي لانشطة التجارة طوال الفترة و تمثل اعلى نسبة بخلاف الأنشطة الأخرى الغير محددة ، يليها أنشطة الصناعة و الإنتاج ثم الخدمات و البناء و التشييد بعد استبعاد الحكومي و شبه الحكومي

النشاط الاقتصادي	2015	2016	2017	2018	2019	2020
التجارة	20.9%	21.3%	22.4%	19.6%	18.5%	16.8%
الصناعة والإنتاج	12.7%	12.6%	11.6%	12.0%	10.1%	8.8%
الخدمات	5.4%	5.0%	5.2%	5.5%	5.2%	5.3%
البناء والتشييد	7.8%	7.4%	6.4%	6.7%	6.0%	5.2%
الماء والكهرباء والغاز والخدمات الصحية	3.0%	3.0%	3.7%	3.6%	3.9%	3.7%
النقل والاتصالات	3.1%	2.9%	3.4%	3.0%	3.3%	2.7%
التمويل	2.5%	2.3%	2.5%	2.6%	2.7%	2.6%
التعدين والمناجم	1.5%	1.4%	1.1%	1.3%	1.3%	1.4%
الزراعة وصيد الأسماك	0.8%	0.9%	0.9%	1.0%	0.9%	0.9%
أخرى	39.4%	39.3%	39.0%	40.9%	44.1%	48.2%
الحكومي وشبه الحكومي *	2.8%	3.9%	3.8%	3.7%	4.0%	4.4%

الاختبار الرياضي يظهر وجود علاقة ارتباط قوية و عكسية بين الناتج القومي الإجمالي و حجم الائتمان المصرفي بمعامل ارتباط يساوي 0.88 - كما ان مؤشر $R^2 = 0.77$ يرفع الثقة في استخدام تحليل الانحدار كاساس للتنبؤ

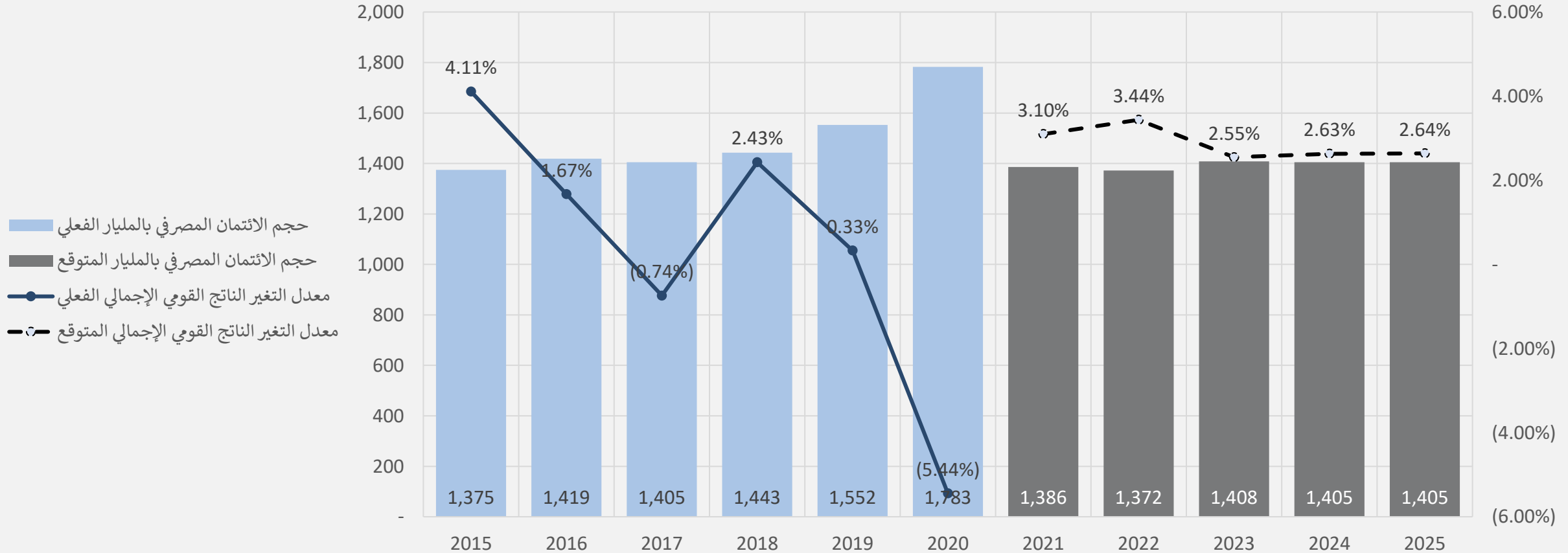
يوجد ارتباط قوي و عكسي بين نسب تغير الناتج القومي الإجمالي و حجم الائتمان المصرفي (معامل الارتباط = -0.88)



السنة	معدل تغير الناتج القومي الاجمالي	حجم الائتمان المصرفي بالمليار
2015	4.11%	1,375
2016	1.67%	1,419
2017	(0.74%)	1,405
2018	2.43%	1,443
2019	0.33%	1,552
2020	(5.44%)	1,783

مصدر بيانات الناتج القومي الإجمالي احصائيات صندوق النقد الدولي | imf.org

قوة مؤشرات تحليل الانحدار دفعني لمحاولة تخمين حجم الائتمان المستقبلي في ضوء توقعات صندوق النقد الدولي لتغير الناتج القومي الإجمالي للسعودية للفترة من 2021 الى 2025



مصدر بيانات الناتج القومي الإجمالي احصائيات صندوق النقد الدولي | imf.org

حسام الدين
اللاذيني

hossameldin.com



اضغط على قناة التواصل المفضلة لك
اسعد دوما ب ملاحظاتك و استفسارتك